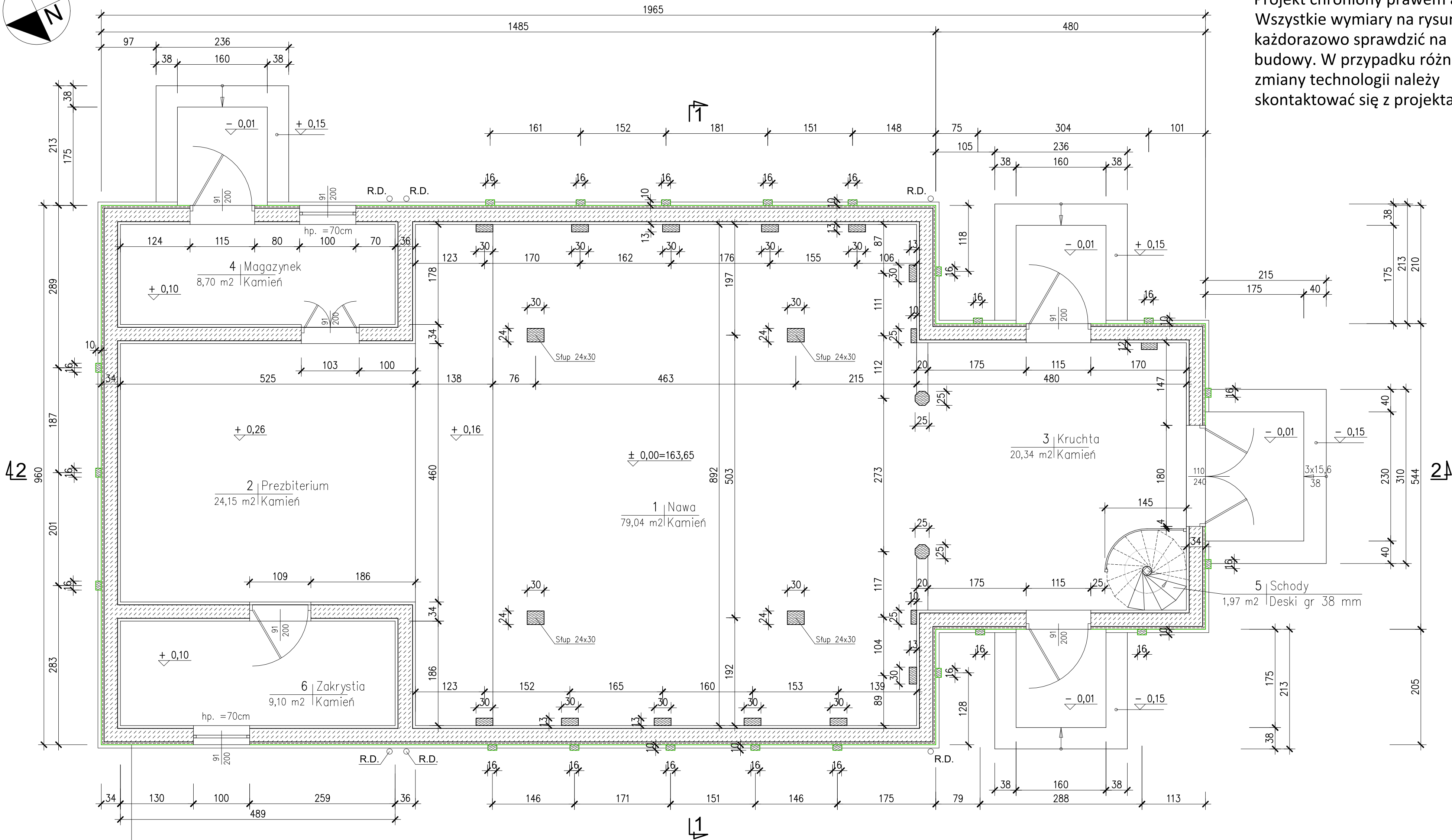


**UWAGI :**  
Projekt chroniony prawem autorskim  
Wszystkie wymiary na rysunku należy  
każdorazowo sprawdzić na miejscu  
budowy. W przypadku różnic lub  
zmiany technologii należy  
skontaktować się z projektantem



## RZUT PRZYZIEMIA

1: 50

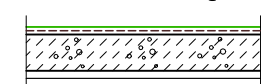
± 0,00=163,65 m n.p.m.

### REMONT ŚCIAN ZEWNĘTRZNYCH BUDYNKU:

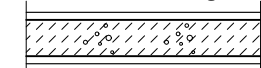
- OSTROŻNY DEMONTAŻ ISTNIEJĄCYCH ELEMENTÓW DREWNIANYCH
- SELEKCJA ELEMENTÓW DREWNIANYCH - SZALÓWKI
- TRWAŁE ZNISZCZONE WYMIENIĆ NA NOWE
- ELEMENTY ODZYSKANE PO OCZYSZCZENIU I IMPREGNACJI PONOWNIE ZAMONTOWAĆ

### LEGENDA:

- ISTNIEJĄCE ŚCIANY DO REMONTU



- ISTNIEJĄCE ŚCIANY



Zestawienie powierzchni:

1	- Nawa główna	79,04 m <sup>2</sup>
2	- Prezbiterium	24,15 m <sup>2</sup>
3	- Kruchta	20,34 m <sup>2</sup>
4	- Magazynek	8,70 m <sup>2</sup>
5	- Schody	1,97 m <sup>2</sup>
6	- Zachrystia	9,10 m <sup>2</sup>

Razem: 143,30 m<sup>2</sup>

05-850 Ożarów Mazowiecki ul. W. Korfańskiego 11B tel. 575 874 720					<div>DK-PRO</div> <div>mgr inż. DONATA KIELBASA</div>
Tytuł projektu					
Remont zabytkowej kaplicy pw. bł. Urszuli Ledóchowskiej 21–211 Białka 33					Faza Projekt Budowlany
Inwestor					Branża Architektura
Parafia Rzymskokatolicka P.W. św. Jana Chrzciciela w Parczewie					Skala 1:50
Stanowisko	Imię i nazwisko	Specjalność	Nr uprawnień	Podpis	Data
Projektant	mgr inż. DONATA KIELBASA	Konstr.–bud.	Wa–18/02		05.2024
Tytuł rysunku					Nr rysunku
RZUT PRZYZIEMIA					R2
					Strona